

Setkání zástupců ZŠ a MŠ Praha 7

18. dubna 2024



Mgr. Jana Jungmannová
Silvie Vilímová

jana.jungmannova@so-fa.cz
silvie.vilimova@so-fa.cz

Society for All z.s.

Nezisková organizace **Society for All** vznikla v roce 2011
původně pod názvem
ČOSIV (Česká odborná společnost pro inkluzivní vzdělávání).

- Nevzdáváme se.
- Vytrvale usilujeme o lepší podmínky pro všechny.
- Výsledkem je pro nás jen skutečná změna.
- Nesedíme, neleníme, ale jsme tam, kde nás potřebují.
- V terénu či ve Sněmovně. – **advokační činnost**



Pomáháme slabším a těm silnějším jsme odbornými partnery.

Akademie SOFA

Co nabízíme

Individuální podpora

Jste ředitelem školy a řešíte konflikt v pedagogickém sboru, náročnou komunikaci s rodiči nebo nežádoucí chování žáků? Ocitli jste se v patové situaci a nevíte, jak dál? Vyberte si jednu z variant individuální podpory:

Konzultace | Supervize | Facilitace | Mentoring

Školení na míru pro vaši školu

Řešíte ve vaší škole opakovaně níže popsaná témata a hledáte odpovědi? Potřebujete **systemové řešení**, které bude fungovat pro celou školu? **Umíme vám s tím pomoci.**

Nejprve s vámi detailně probereme situaci a potřeby a na základě toho vám připravíme nabídku školení na míru.

- Ohrožené děti
- Třídní management
- Náročná komunikace a projevy agrese
- Sebepečkozování nebo sebevraždy
- Wellbeing a duševní zdraví
- Socioemoční gramotnost
- Traumarespektující přístup



Webináře, semináře, akreditované kurzy

- Podpora dětí s náročným chováním
- PBIS – celoškolská a třídní PBIS, kurz pro nové kouče PBIS

[Webináře - Society for all](#)

[Semináře - Society for all](#)

[E-learning - Society for all](#)



AKADEMIE SOFA 2023

5233 spokojených účastníků
(z toho je 310 žáků a studentů v prevenci)

192 uspořádaných kurzů

96% pozitivních zpětných vazeb

- Segment školský – učitelé, ředitelé MŠ, ZŠ i SŠ, ŠPP
- Segment sociální – pracovníci OSPOD, NNO
- Segment zdravotnický – soc.pracovníci při nemocnicích, lékaři
- Segment vnitro a justiční – příslušníci MP a PČR, soudci, sociální pracovníci při soudě

**SO
FA**



NA ČEM STAVÍME

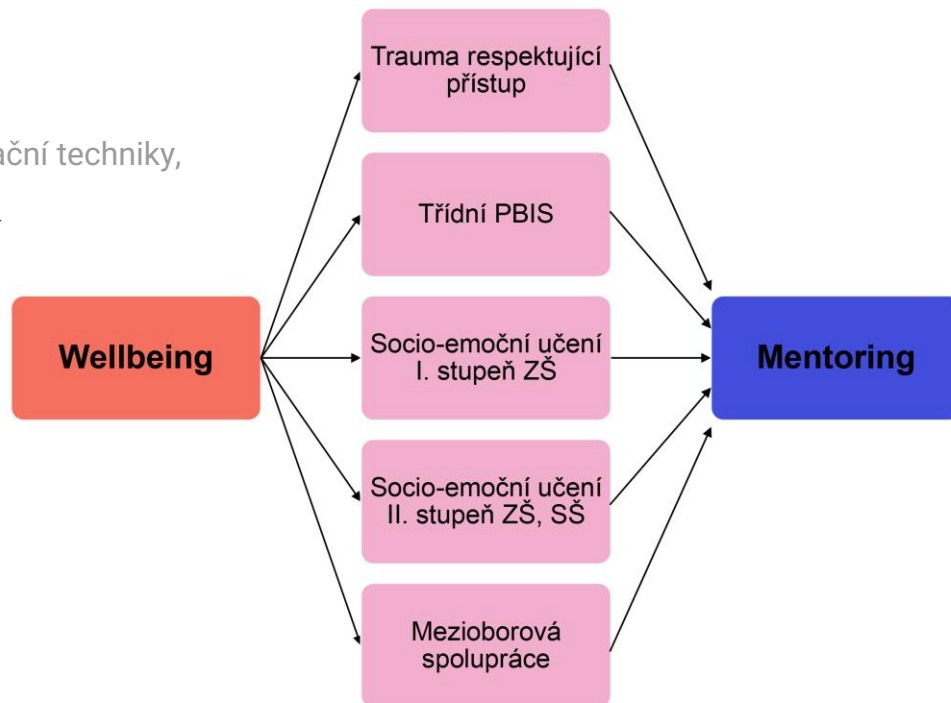
- Signály – [zde](#)
- Porozumění traumatu - [zde](#)
- RRRR – socio emoční gramotnost - [zde](#)
- PBIS - [zde](#)
- STRONG
- E – lektra - [zde](#)



CO NESEME PRO ŠKOLY



- palčivá témata rezonující ve sborovnách
(třídní management, náročná komunikace, deeskalační techniky, sebepoškozování, podpora psychické odolnosti)
- Systematická podpora pro školy - provázení



RESPEKT, ROZMANITOST, ROVNOST A RESILIENCE

O projektu

Adaptujeme metodiku RRRR do českého vzdělávacího systému

RRRR je komplexní metodika vyvinutá v Austrálii, která zahrnuje osm praktických příruček pro učitele.

Protože škola je často jediným místem, kde mají děti a adolescenti možnost získat povědomí o duševním zdraví, duševní hygieně, prevenci násilí v blízkých vztazích, genderu apod.

Ústředním tématem RRRR je **socio-emoční učení a respektující vztahy**. Forma i témata jsou přizpůsobena pro různé stupně vzdělávání (od mateřských přes základní až po střední školy).

<https://www.societyforall.cz/blizke-vztahy-bez-nasili>

1. ročník ZŠ



2. a 3. ročník ZŠ



4. a 5. ročník ZŠ



Metodiky RRRR doplňuje **úvodní metodika** určená pedagogům jako podpora při využívání ostatních metodik RRRR a realizaci aktivit.

6. a 7. ročník ZŠ



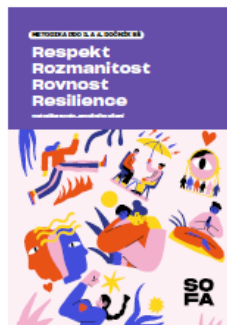
8. a 9. ročník ZŠ



1. a 2. ročník SŠ



3. a 4. ročník SŠ



Propojení s RVP

Rozvoj **klíčových kompetencí** RVP ZV, RVP G a RVP SOV

Vzdělávací oblasti a obory:

Jazyk a jazyková komunikace

Člověk a jeho svět

Člověk a společnost

Člověk a svět práce

Výchova ke zdraví

Etická výchova

Průřezová témata:

Osobnostní a sociální výchova

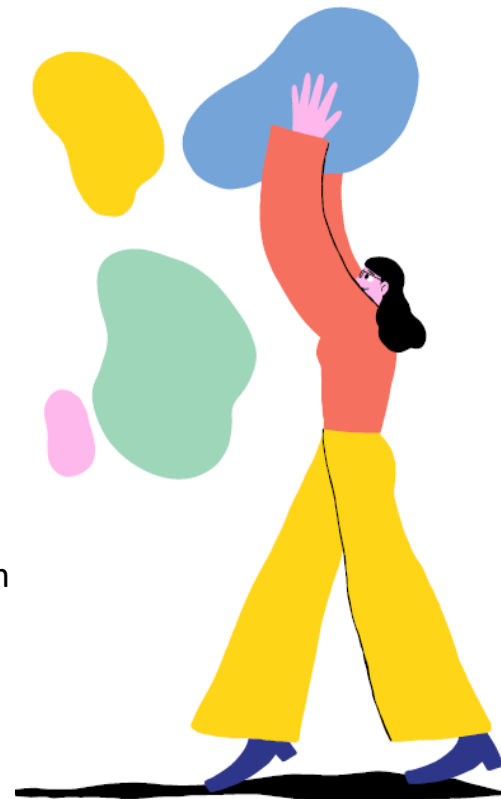
Multikulturní výchova



V souladu s cíli **Strategie vzdělávací politiky ČR do roku 2030+**

Klíčové kompetence

- **Sebeuvědomění** - schopnost rozpoznat a chápat vlastní emoce, myšlenky a hodnoty a jak ovlivňují naše chování v různých kontextech
- **Sebeřízení** – schopnost zvládat vlastní emoce, myšlenky a chování v různých situacích, vypořádat se se stresem, dosahovat cílů
- **Zodpovědné rozhodování** – schopnost provádět konstruktivní a respektující rozhodnutí a zvažovat jeho dopady na základě kritického myšlení
- **Vztahové dovednosti** – schopnost navazovat a udržovat zdravé podpůrné vztahy a efektivně komunikovat
- **Sociální vědomí** – schopnost empatie, porozumění sociálním a etickým normám



Osm tematických oblastí

1. Emoční gramotnost
 - porozumění vlastním emocím a emocím druhých
2. Silné stránky osobnosti
 - uvědomění si silných stránek a pozitivních vlastností u sebe i druhých
3. Zvládání náročných situací
 - rozpoznání náročné situace, osvojení strategie k jejímu zvládnutí

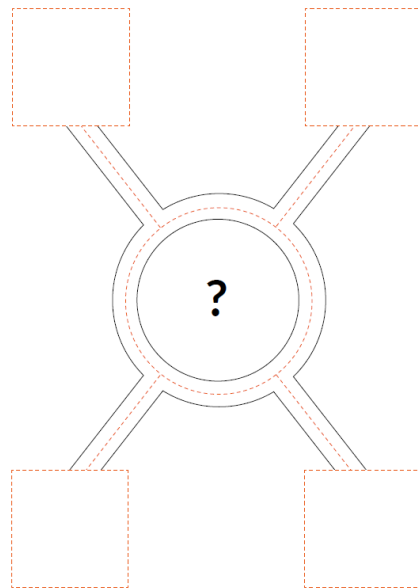
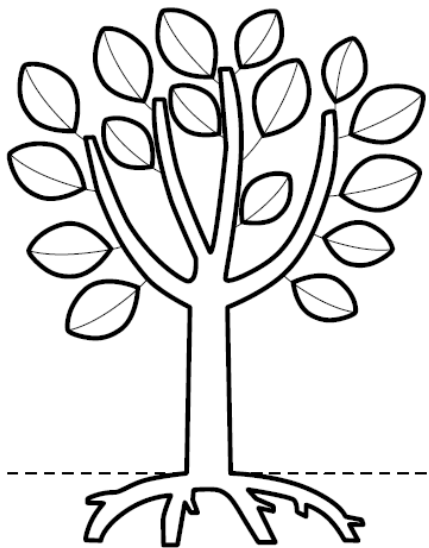
PŘÍKLADY STRATEGIÍ ZVLÁDÁNÍ STRACHU

- Obejmu svého plyšáka.
- Zazpívám si veselou písničku.
- Řeknu si, že je to v pořádku, že strach zase odezní.
- Promluví si s mámou nebo tátou.
- Požádám o pomoc dospělého.
- Představím si, že jsem superhrdina, který bojuje proti strachu.
- Pohraju si s oblíbenou hračkou.
- Pořádně se nadechnu a pomalu vydechnu, jako bych vypouštěl/a balonek.ch.
- Rozsvítím a prohlédnu si svůj pokoj.
- Postříkám přišeru v mé představě kouzelným lektvarem.
- Představím si, že se vznáším na obláčku.
- Oklepu se a vytřepu z rukou všechny strach.
- Poslechnu si uklidňující hudbu.
- Požádám o pomoc kamaráda.
- Požádám někoho blízkého o objetí.

Osm tematických oblastí

4. Řešení problémů

- rozvoj a využívání schopností kritického a tvůrčího myšlení v situacích představujících osobní, společenská a etická dilemata



Osm tematických oblastí

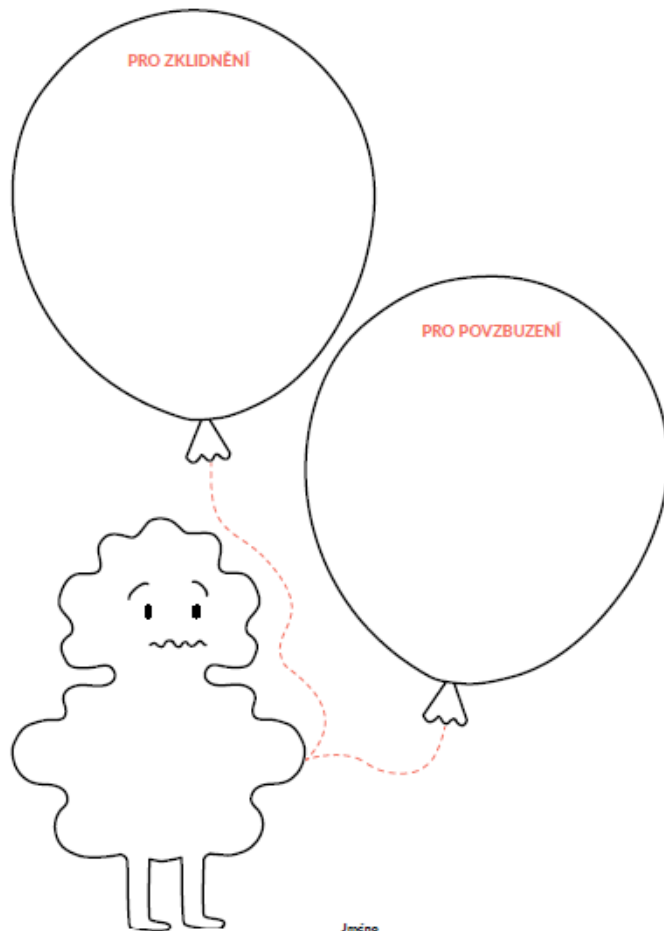
5. Zvládání stresu

- Vnímání projevů stresu a rozvoj strategií k lepšímu zvládání stresových situací, osvojení seberegulačních technik

6. Vyhledání pomoci

- Rozpoznání, kdy vyhledat pomoc, jaké jsou důvěryhodné zdroje pomoci, jak žádat o pomoc

STRESÍK SE CÍTÍ LÉPE



Osm tematických oblastí

7. Gender a identita

- Vědomí vlastní identity, rozvoj silných stránek, cílů a zájmů bez omezení genderovými stereotypy
- Překonávání stereotypů, posouzení vlivu genderových norem na postoje a chování lidí, podpora pozitivního vnímání rozmanitosti společnosti

8. Pozitivní vztahy

- Nastavení hranic, úcta a respekt ve vztazích, prevence násilí, rozvoj dovednosti vzájemné podpory

- **Gender** - soubor představ a pravidel společnosti ve vztahu k maskulinitě a feminitě. Mění se dle doby a kultury.

- **Pohlaví** - dáno biologicky, je nám připsané po narození.

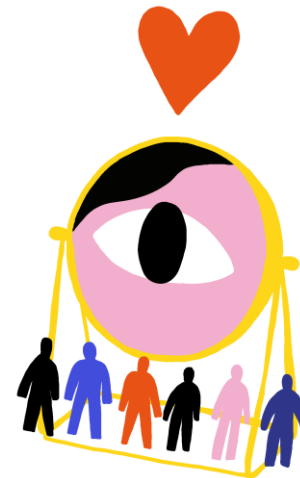
- **Genderové normy** - společenské představy o roli muže a ženy (způsobu chování, oblékání, vyjadřování emocí aj.)

- **Genderové stereotypy** jsou mylné představy o tom, jaké chování je pro ženy či muže normální, přirozené. Genderové stereotypy vedou k posuzování druhých na základě příslušnosti k určitému pohlaví bez ohledu na jejich individuální vlastnosti a schopnosti.





Vyhledání pomoci



Gender a identita



Preventivní program

Blízké vztahy bez násilí

Násilí ve vztazích je poměrně časté a objevuje se od prvních partnerských vztahů (30 % mladých lidí). Proto je důležitá prevence.

Teenagery je třeba učit, co násilí ve vztazích vlastně znamená, **co dělat, pokud mu je někdo vystaven nebo jak poznat, že se ho dotyčný sám dopouští**. A zároveň je důležité přiblížit jim principy navazování a udržování zdravých vztahů s partnery.

Právě tomuto se věnuje náš preventivní program pro teenagery ve věku 13–19 let. Pilířem programu je osvědčená metodika, adaptovaná pro české prostředí a osvětový film Všude dobře, doma nejlip?, který problematiku mladým lidem poutavě představuje.

Naším cílem je tento preventivně-osvětový program adaptovat ve všech školách, ale i v dětských domovech a nízkoprahových centrech. Protože čím dříve budeme o násilí a jeho podobách vědět, tím snazší bude s ním bojovat.

Program byl vytvořen ve spolupráci s norskou terapeutickou organizací Alternative to Violence a přední tpsycholožkou Barborou Jakobsen.



Preventivní program je určen pro:
7.–9. třídy ZŠ, SŠ

Součástí programu je:
Osvětový film **Všude dobře, doma nejlip?**
Tištěná příručka pro každého žáka:
Důkaz lásky, nebo násilí?

Hlavní témata:
Co je násilí?
Proč se někdo dopouští násilí?
Dá se násilí zastavit?
Gender
Kde hledat pomoc?

Časová dotace:
2 vyučovací hodiny

Cena:
6.000 Kč

www.societyforall.cz

SO
FA

Školení pro lektory a lektory preventivního programu

Blízké vztahy bez násilí

Násilí ve vztazích je poměrně časté a objevuje se od prvních partnerských vztahů (30 % mladých lidí). Proto je důležitá prevence.

Teenagery je třeba učit, co násilí ve vztazích vlastně znamená, **co dělat, pokud mu je někdo vystaven nebo jak poznat, že se ho dotyčný sám dopouští**. A zároveň je důležité přiblížit jim principy navazování a udržování zdravých vztahů s partnery.

Právě tomuto se věnuje školení určené **pro lektory preventivního programu, které učí pedagogické i nepedagogické pracovníky, jak o tomto nelehkém tématu s dospívajícími ve věku 13–19 let mluvit a předat jim klíčové dovednosti**. Pilířem programu je osvědčená a pro české prostředí adaptovaná metodika a osvětový film Všude dobře, doma nejlip?, který problematiku mladým lidem poutavě představuje.

Intenzivní šestihodinový trénink poskytne účastníkům komplexní informace o násilí ve vztazích a naučí je terapeutické postupy.

Osvojí si principy efektivního vedení programu na školách i mimoškolních zařízeních. Naučí se poskytovat žákům bezpečný prostor, v kterém se budou moci žáci svěřit a trénovat kompetence k řešení problematických situací.



Školení je vhodné pro:
pedagogické i nepedagogické pracovníky, kteří pracují s mladistvými

Hlavní témata programu:
Co je násilí?
Proč se někdo dopouští násilí?
Dá se násilí zastavit?
Gender
Kde hledat pomoc?

Součástí školení je:
Přístup k osvětovému filmu
Všude dobře, doma nejlip?
On-line příručka pro lektory
On-line příručka pro žáky

Časová dotace:
6 hodin

Cena:
20.000 Kč

www.societyforall.cz

SO
FA

Projekt SIGNÁLY a podpora UNICEF
mezioborová spolupráce
case management
ohrožené děti



<https://www.societyforall.cz/karta-kid-pro-deti-rodice-a-laickou-verejnost>

Karta KID (KOOPERACE, IDENTIFIKACE, DŮVĚRA)

SIGNÁLY KID

KOOPERACE, IDENTIFIKACE, DŮVĚRA

Karta k identifikaci špatného zacházení s dětmi
PRO ŠKOLY A ŠKOLSKÁ ZAŘÍZENÍ

Logo of the Ministry of Education, Youth and Sports (MŠMT), the National Center for Child Protection (Národní centrum pro ochranu dětí), and the Institute for Information and Communication in Health (IČM).



FYZICKÉ ZNAKY ŠPATNÉHO ZACHÁZENÍ

- > Poranění na kůži (modřiny, šrámky, řezné rány, škrábance, popáleniny, otoky, lymfy), otvůřité vředy, kýly či se opakované.
- > Zranění neodpovídající poskytnutému vysvětlení jejich vzniku.
- > Nošení oblečení neodpovídající povětrnostním podmínkám za možným účelem zakrytí zranění.
- > Poranění v oblasti intimních partií projevují se např. problémy se sezením na záchod nebo při pohybových aktivitách.
- > Časté bolesti břicha a nevolnost.
- > Náhle změna váhy.
- > Časté bolesti hlavy.
- > Těhotenský divok mladších 15 let.
- > Nečekané zdravotní problémy a zanedbání potřebné zdravotní péče.
- > Špatný celkový fyzický stav:
 - Chronicky hladové, unavené nebo apatické dítě.
 - Zanedbaná hygiena těla a oděvu.



ZNAKY ŠPATNÉHO ZACHÁZENÍ PROJEVUJÍCÍ SE V CHOVÁNÍ DÍTĚTE

Na dítě vykazující neobvyklé nebo výchovně náročné chování je potřeba položit především jako na dítě, které může být v obtížné situaci a potřebuje naši pozornost a pomoc.

- > Sdělení dítěte o špatném zacházení.
- > Opakovaný kreslení, psaní či herní projev zobrazující násilí či zneužívání popí. další projevy špatného zacházení.
- > Častá neomluvená nebo neodůvodněná zůdkodněná nepřítomnost dítěte ve škole.
- > Významná a nevyvážitelná opoždění ve fyzickém, emocionálním nebo duševním vývoji dítěte.
- > Neobvyklé změny v chování (např. náhlý pokles vzdělávacích výskoků), nervozita, deprese, stažení se, hyperaktivita, snížená pozornost, apatie, častá únava, agresivita, pomocovlní).

- > Konzumace návykových látek, nadměrné užívání technologií, hazardní hraní a další projevy závislostního chování.
- > Sebepekčování nebo sebevražedné chování či tendence, ubližování druhým či zvířatům.
- > Nekonzistentní nebo nepravděpodobné vysvětlení zranění či neschopnost vzpomenout si na jeho příčinu.
- > Neochota jít domů a/nebo ostražitost či strach z rodičů nebo osob, se kterými dítě sdílí domácnost.
- > Neobvyklý strach z blízkého fyzického kontaktu s dospělými a/nebo vrstevníky.
- > Velké neodpovídající sexuální aktivity (např. dotýkání se intimních partií dospělých, tření pohlavních orgánů o dospělé, nadměrná masturbace, promiskuita).
- > Špatná péče o sebe či zanedbaná osobní hygiena.
- > Vlastními drancými částími či předměty neodůvodněného původu (např. „dostal/a jsem to od kamaráda“).
- > Nápádnost ve stravovacích návycích (odmítání jídla či projevům).
- > Předčasně převzaté pečovatelské role, snaha chránit ostatní rutinně přeháskují.



ZNAKY RIZIKOVÉHO CHOVÁNÍ PEČUJÍCÍCH OSOB

- > Nezabezpečování základních potřeb dítěte (strava, oblečení, osobní hygiena, spánek, dohled nad dítětem) v míře, která přímo ohrožuje dítě.
- > Nevhodné chování k dítěti (používání fyzických trestů, vyhrožování, zastrasování, nadávání, křik, ponižování atp.).
- > Vysvětlení otěsněného zranění dítěte či jeho fyzického stavu je neodůvodněné a považuje zranění nasazující. Ze dítěte může být bezprostředně ohroženo.
- > Osoba zajišťující péči o dítě je aktuálně pod vlivem alkoholu a/nebo drog či její fyzický a/nebo duševní stav negativně ovlivňuje její schopnost dohlížet na dítě, chránit ho a poskytovat mu péči.
- > Násilí mezi rodiči či osobami, které s dítětem sdílí společnou domácnost.
- > Nápádné ochranné a omezující chování a zvýšená snaha o kontrolu nad tím, co dítě dělá nebo s kým je.
- > Výchovné metody zahrnují kruté nebo nedůstojné chování vůči dítěti (např. zavírání do sklepa, odírání přístupu do domácnosti, dítě je nuceno jít za země atp.).

Trauma respektující přístup jako řešení náročného chování u dětí

Lektor Jméno Příjmení
Info jmeno.prijmeni@so-fa.cz



Akreditovaný kurz pro pracovníky v oblasti vzdělávání a sociální práce

Kurz je akreditovaný u Ministerstva školství, mládeže a tělovýchovy
pod číslem Č. j.: MSMT-987/2023-3 a u Ministerstva práce a sociálních věcí
pod číslem Č. j.: MPSV-2023/17245-262/1

- **Chcete porozumět** důvodům náročného chování u dětí a mladistvých?
- **Setkáváte se** ve své praxi s dětmi, které procházejí či prošly negativními či traumatickými zkušenostmi jako je třeba domácí násilí?
- **Rádi byste** je podpořili, ale nevíte jak? Co můžete dělat vy, jak využít mezioborovou spolupráci, kdy už máte oznamovací povinnost a co se děje potom?
- **Chtěli byste** zklidnit situaci ve třídě, naučit sebe i své žáky či studenty pracovat se stresem?

Na co se můžete těšit?

V rámci šestnáctihodinového kurzu se seznámíte s principy trauma respektujícího přístupu a jejich uplatněním v praxi, orientujete se v postupu včasné identifikace dětí ohrožených domácím násilím a možnostech následné podpory včetně zapojení do mezioborové spolupráce v regionu. Díky praktickému nácviku si osvojíte funkční techniky a metody v práci s dětmi s náročným chováním, které můžete využít i k podpoře vlastního wellbeingu.

Mgr. Tereza Jandová | lektorka trauma respektujícího přístupu

Vystudovala jsem VŠ se zaměřením na speciální pedagogiku, sociální politiku a sociální práce. Svě zkušenosti jsem nabrala především v pozici ředitelky dětského domova a centra náhradní péče a jako projektová pracovnice MPSV. Působím ve Středočeském kraji.

Cena pro jednotlivce 3.900 Kč, cena pro sborovny (20 osob) 45.000 Kč

www.societyforall.cz, více info: akademie@so-fa.cz

**SO
FA**



**Society
for All**



[PorT - Society for all](http://www.societyforall.cz)

Pozitivní podpora chování – PBIS

Příznivá změna pro vaši školu

PBIS (Positive Behavioral Interventions and Supports) je propracovaný, výzkumem ověřený systém, který **dovede řešit náročné chování dětí**, odlehčit pedagogům a zlepšit klima ve škole. Udělejte z vaší školy místo, kde se budou **cítit dobře žáci i učitelé!**



Přínosy PBIS pro školy

Cílem je nastavit procesy a podmínky ve škole tak, aby se předcházelo nežádoucímu chování žáků. **PBIS má však i další benefity.** Školy, které systém zavedly, zlepšily:

- Celkovou atmosféru ve škole
- Spolupráci žáků a pedagogů
- Podmínky pro učení a vzdělávací výsledky žáků
- Motivovanost a well-being žáků i pedagogického sboru
- Zapojení rodičů do budování pozitivního přístupu školy

**SO
FA**

**Society
for All** www.societyforall.cz

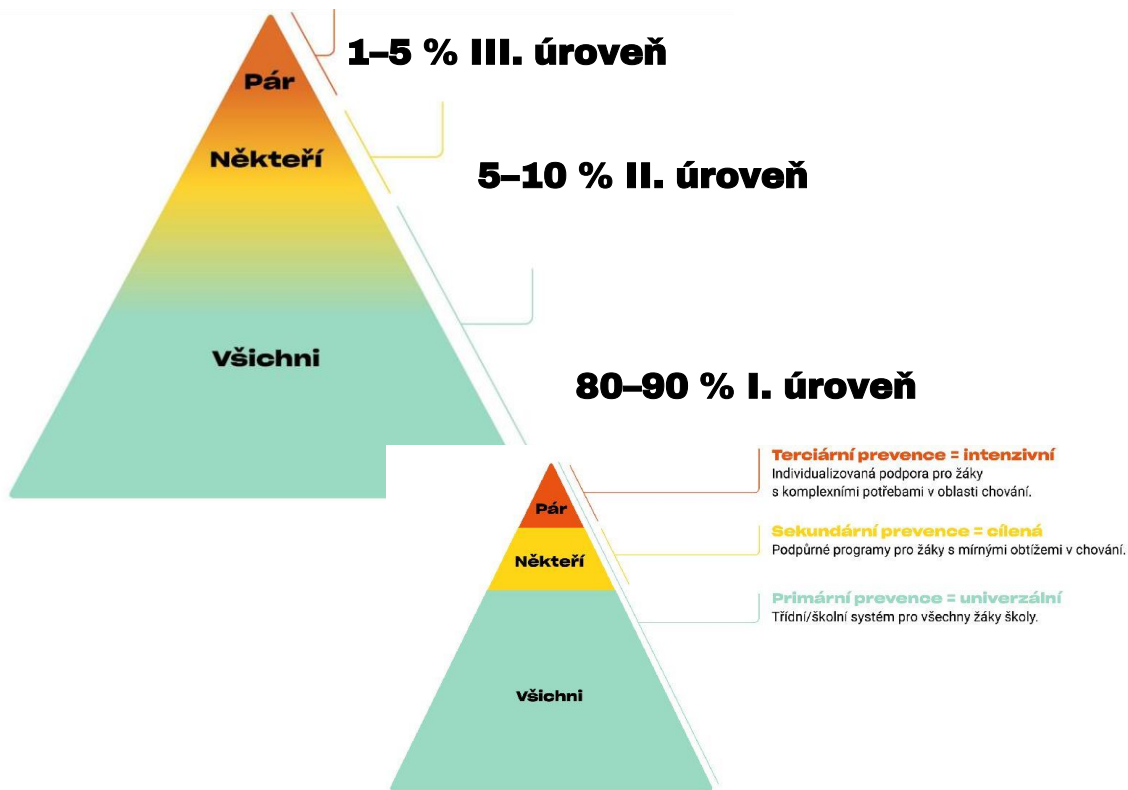


[Pozitivní podpora chování \(PBIS\) - Society for all](#)

Účinná podpora chování všech žáků

PBIS Zlepšuje:

- wellbeing žáků i učitelů
- vzdělávací výsledky
- sociální dovednosti
- pocit bezpečí ve škole
- podmínky pro učení
- školní klima



Děkuji za pozornost! 😊