



## Organizační struktura

Za řízení projektu je odpovědný hlavní manažer procesu rozvoje a aktualizace MAP, který vede administrativní i odborný realizační tým (RT) projektu. Realizační tým plní cíle projektu, realizuje klíčové aktivity v souladu se schváleným harmonogramem a sleduje plnění monitorovacích indikátorů. Jednotliví členové RT se podílejí na zpracování výstupů projektu dle aktivit, které pod ně spadají. Pro efektivní řízení projektu a vynakládání finančních prostředků v souladu s principy 3E je obsazena pozice projektového a finančního manažera. Náklady na zapojení administrativních pozic projektu jsou hrazeny v rámci rozpočtu MČ Praha 7 (vzhledem k výši rozpočtu projektu dle stanovené kalkulace) a částečně paušálních nákladů projektu. Kromě pozice projektového a finančního manažera se jedná o osoby odpovědné za účetní a mzdovou agentu, IT, ekonomické a provozní služby, případně další dle potřeb projektu.

Širší realizační tým se skládá z administrativního a odborného týmu, viz organizační struktura projektu dle obrázku 1 níže.

### **Administrativní tým (krom pozice 1 hrazený z paušálních nákladů, příp. nákladů žadatele) tvoří:**

1. Hlavní manažer procesu rozvoje a aktualizace MAP
2. Projektový manažer
3. Finanční manažer

### **Odborný tým tvoří:**

1. Odborný garant komunikace a konzultačního procesu MAP
2. Odborný garant podpory škol v plánování a procesu MAP
3. Metodik pracovních skupin
4. Odborný garant evaluace procesu MAP
5. Garant pracovní skupiny
6. Člen pracovní skupiny
7. Facilitátor
8. Školní koordinátor

Osoby na těchto pozicích odpovídají za realizaci a tvorbu výstupů jednotlivých klíčových aktivit, zajišťují poradenství a poskytují expertní posouzení zpracovávaných výstupů projektu, odborně vedou pracovní skupiny projektu s odbornými guaranty, monitorují průběh realizace MAP po obsahové stránce.

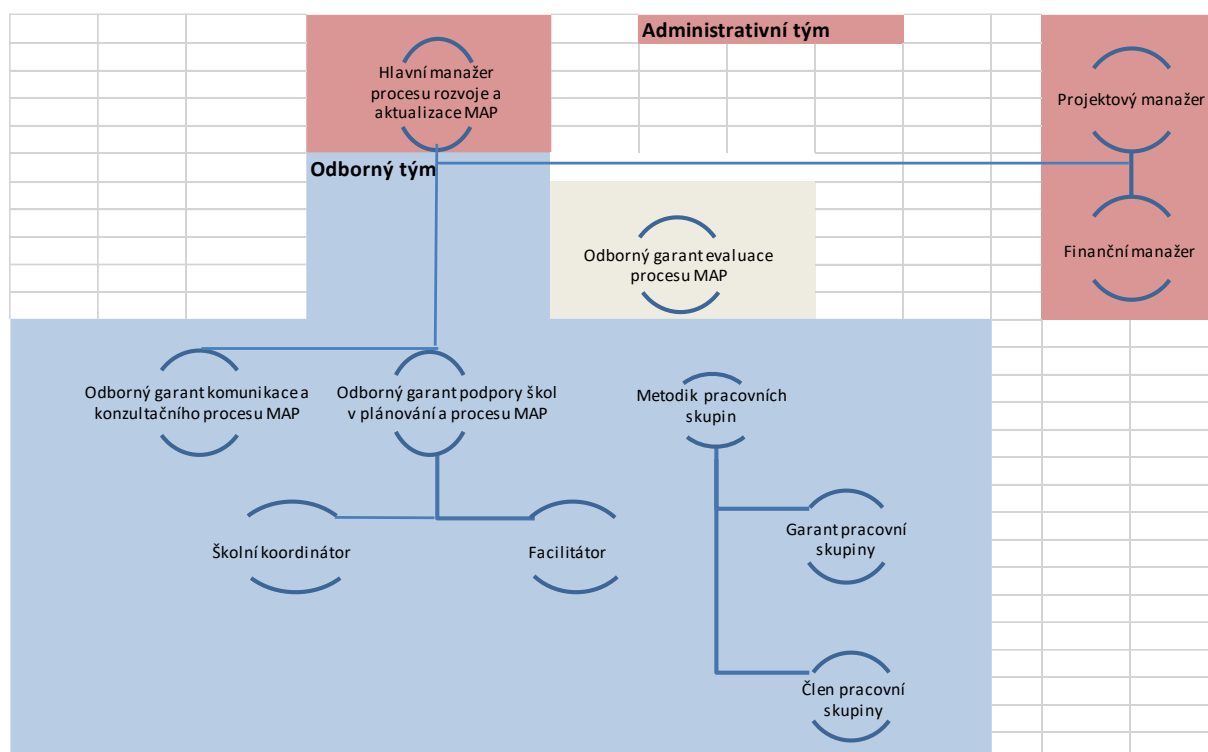
Odborné složení RT MAP III v území Prahy 7 naplňuje doporučení dle Postupů MAP III, tj. pracují v něm osoby, které disponují zkušenostmi:

- se strategickým nebo akčním plánováním, a to v oblasti vzdělávání, sociálních služeb, místní Agendy 21, místních akčních skupin, strategie rozvoje obce apod.,
- se zapojením dotčené veřejnosti do procesů strategického nebo komunitního plánování v oblasti: vzdělávání, sociálních služeb, místní Agendy 21, místních akčních skupin, strategie rozvoje obce,
- v oblasti vzdělávací politiky a z prostředí pro vzdělávání dětí do 15 let, tzn. ze vzdělávací politiky na úrovni školy, zájmové nebo neziskové organizace vzdělávající děti a mládež do 15 let na místní úrovni.



Součástí RT MAP je také nezávislá pozice odborného garanta evaluace procesu MAP, hrazená z přímých nákladů projektu, který zajišťuje nezávislou evaluaci. Tento člen RT má zkušenosti s evaluací projektů a společenskovedního výzkumu (kvalitativního i kvantitativního). Je zajištěna jeho nezávislost, nezastává v realizačním týmu další roli, jejíž náplň by byla předmětem hodnocení (ani ji v minulosti nezastával).

Obr. 1 Organizační struktura projektu



Zdroj: Žadatel